

中际联合(北京)科技股份有限公司  
北京市亦庄经济技术开发区同济南路11号

Tel: +86 10 69597866  
info-china@3sindustry.com

**3S Europe GmbH**  
Hein-Saß-Weg 21,  
21129, Germany

Tel: +49 40 32518887  
info@3SEurope.de

**3S Lift India Private Limited**  
Workafella Business Center-51, Level 4, Tower A Rattha Tek Meadows Old  
Mahabalipuram Road, Rajiv Gandhi Salai, Sholinganallur Chennai, Tamil Nadu,  
India, 600119

Tel: +91 9600653379  
info-india@3sindustry.com

24小时客户服务电话:400-002-4580

**3S Americas, Inc.**  
2920 Telecom Parkway, Suite 400,  
Richardson, TX 75082, USA

Tel: +1 972 849 3210  
info@3SAmericas.com

**3S 日本株式会社**  
東京都港区南青山四丁目17番13-106号

Tel: +81 3-57863515  
info-Japan@3sindustry.com



# 中际联合 速差器



www.3slift.com

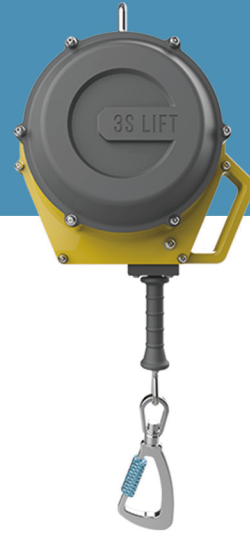
股票简称: 中际联合 股票代码: 605305

## 密封型 速差器

15 m  
SRL-15S



25 m  
SRL-25S



### 产品描述

海上优选  
海上风电、海油工程、船舶、矿业、消防

### 安全绳规格

Φ 5 mm SUS316 钢丝绳

### IP防护等级

IP68 / IP69K

### 防腐等级

C5-M

### 工作环境温度

-40 °C ~ +60 °C

### 最大工作长度

15 m

25 m

### 载荷

190 kg

190 kg

### 制动距离

≤ 1 m

≤ 1 m

### 静载强度

≥ 16 kN

≥ 16 kN

### 重量

13.5 kg

24.8 kg

### 尺寸

309 mm x 272 mm  
x 145 mm

336 mm x 324 mm  
x 220 mm

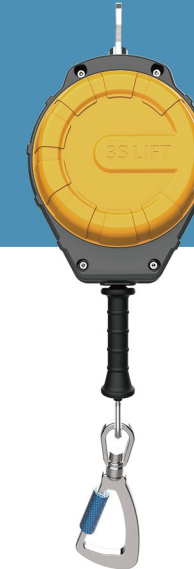
### 认证

CE / GB / CSA /  
ANSI / OSHA

CE/GB

## 速差器

6 m  
SRL-06SA



8 m  
SRL-08SA



### 产品描述

陆上优选  
电力、石油、矿业、建筑、消防、轨道交通

### 安全绳规格

Φ 5 mm SUS304 钢丝绳

### 防腐等级

C4-H

### 工作环境温度

-40 °C ~ +54 °C

### 最大工作长度

6.2 m

7.5 m

### 载荷

140 kg

140 kg

### 制动距离

≤ 1 m

≤ 1 m

### 静载强度

≥ 16 kN

≥ 16 kN

### 重量

4.9 kg

5.0 kg

### 尺寸

305 mm x 200 mm  
x 116 mm

305 mm x 193 mm  
x 116 mm

### 认证

CE / ANSI / CSA

CE



## SRL-15S 密封型速差器 (SRL)

无惧严苛环境  
高空作业守护神

### SRL-15S 密封型速差器七大优势

- 1 IP68和IP69K防护等级，**极端环境适用**
- 2 通过2000h耐腐蚀试验，**业内最高标准**
- 3 内外连接件全部采用**316不锈钢**，更耐腐蚀
- 4 高强度铝合金外壳覆**三层涂装**，耐蚀双保险
- 5 **制动距离大幅缩减**，响应迅捷更安全
- 6 190kg人员和**装备承重**，业内领先
- 7 获得国内+欧美主流认证，用户遍布各洲

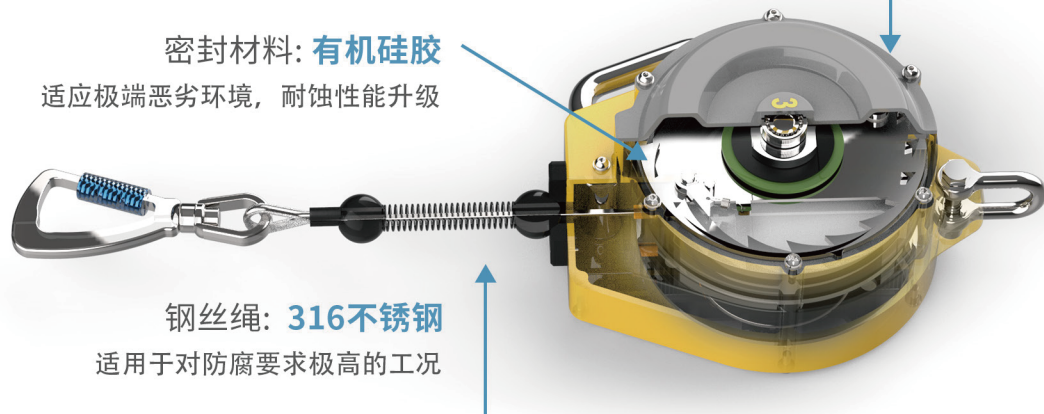
### 内外零部件高标准选材，追求极致防腐

外壳和表面处理：  
**铝合金+三层涂装**

达到C5-M以上防腐标准，有效防止外部环境的腐蚀

密封材料：**有机硅胶**  
适应极端恶劣环境，耐蚀性能升级

钢丝绳：**316不锈钢**  
适用于对防腐要求极高的工况



## SRL-15S 密封型速差器 (SRL) 适用于各类恶劣环境的高空作业场景



风电

以海上高空作业为例：

海上作业环境恶劣，盐雾腐蚀性强，对速差器的密封性能和防腐性能有极高的要求。

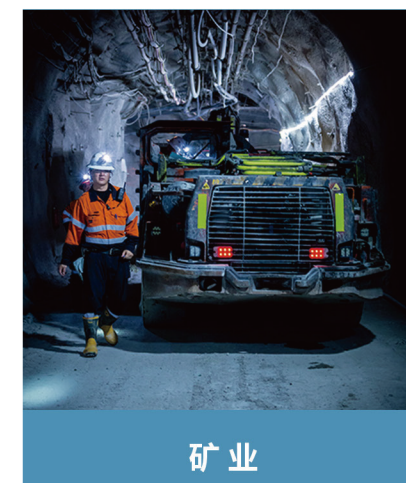
不是每一款速差器都适用。



船舶



石油



矿业



消防



轨道交通

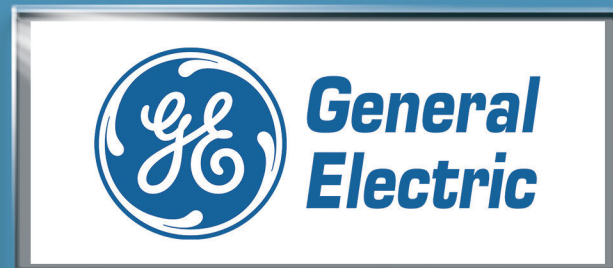


建筑

是适用于陆地和海上风电、石油、天然气和矿业等最恶劣环境的坠落制动产品。

采用密封型设计，并通过IP68和IP69K防护等级测试，有效隔绝外界的水汽和灰尘，有效防止外部环境的腐蚀。外壳采用高强度铝合金覆三层涂装，最大限度保证了产品的防腐性能。

国内外客户认可，众多风电巨头战略合作伙伴，用户遍布全球



...  
我们诚挚的期待着与您的合作。



## SRL-15S 密封型速差器

无惧严苛环境  
高空作业守护神